

**HOTEL BAHÍA PLAZA RESORT** (Semi-Lujo)

(de 2 a 11 años)



.01.013



Praia Busca-vida  
Tlf.: 55 (71) 2107 2000  
Camaçari - SALVADOR

máxima: 3 adultos ó 2 adultos y 2 niños.

**FACILIDADES**

Restaurante tipo buffet de cocina internacional, snack bar con un variado menú incluyendo mariscos, bar piscina. Sala de T.V., punto de Internet, sala de conferencias. Piscina con zona para niños, 2 pistas de tenis, squash, voleibol, ping pong, área de juegos para niños, etc. Posibilidad de realizar deportes náuticos en la marina (con cargo). Actuaciones de artistas locales.

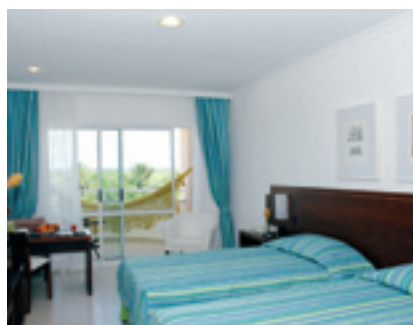
**SITUACIÓN**

Construido sobre una superficie de 27 hectáreas y con un frente de playa de 1.700 metros. A 30 minutos del centro histórico "Pelourinho". Inaugurado en Noviembre de 2005.

**ALOJAMIENTO**

101 habitaciones con aire acondicionado, baño con secador de cabello, teléfono, T.V. por cable, minibar y caja de seguridad. Servicio de habitaciones 24 hrs. Capacidad

**Supl. individual: 52€.**



**POUSADA CONVENTO DO CARMO** (Lujo)

(de 2 a 11 años)



.01.017



Rua do Carmo, s/n.  
Tlf.: 55 (71) 3327 8400  
Pelourinho - SALVADOR

seguridad. Capacidad máxima: 2 adultos; bajo petición: 3 adultos.

**FACILIDADES**

Su interior es un auténtico viaje en el tiempo y conserva uno de los más valiosos tesoros del arte sacro brasileño. Cuenta con un restaurante de alta gastronomía que combina la cocina tradicional portuguesa y los platos típicos de Bahía con aportaciones modernas, lo que lo ha convertido en uno de los más solicitados de la ciudad. Dispone de sala de lectura con juegos de mesa, biblioteca, salas de reuniones, piscina, spa con jacuzzi y gimnasio.

**SITUACIÓN**

Convento del siglo XVII reconvertido en hotel e inaugurado en Octubre de 2005. Cuenta con una situación única en el corazón tradicional de la capital brasileña de la cultura "Pelourinho". Ofrece un servicio exclusivo a sus clientes y está incluido en la prestigiosa lista de hoteles "The Small Leading Hotels of the World".

**ALOJAMIENTO**

79 habitaciones exquisitamente decoradas con obras de arte europeo, antigüedades y muebles de diseño perfectamente combinados. Cuentan con aire acondicionado, carta de almohadas, ropa de cama de algodón egipcio, teléfono, conexión a Internet, T.V. de plasma, minibar, caja de

**Supl. individual: 153€.**

Código DCP: PDDM

**PRECIO BASE POR PERSONA**

7 noches

Hotel	Rég.	PRECIO BASE POR PERSONA														NOCHE EXTRA				
		A	B	C	D	E	F	G	H	I	J	K	L	M	N	A/	B/C	H	I/J	K/L
Bahía Plaza	PC	1.164	1.164	1.193	1.222	1.237	1.237	1.261	1.454	1.575	1.450	1.244	1.281	1.222	1.215	79	91	95	82	79
Convento do Carmo	HD	1.687	1.687	1.716	1.746	1.760	1.760	1.775	1.913	2.034	1.974	1.767	1.804	1.746	1.738	154	157	161	157	154

Ver información de vuelos y suplementos distintos aeropuertos en página 18-19.