

**CRUCERO DE 4 NOCHES**



Si lo que te apetece es conocer los encantos del Río Negro, aquí tienes la opción de disfrutarlos en todo su esplendor a bordo del Iberostar Grand Amazon en un crucero de 5 días y 4 noches en régimen de Todo Incluido.

Salida todos los DOMINGOS

• ITINERARIO:

**Domingo**

Recogida en los hoteles y traslado al aeropuerto de Salvador de Bahía para tomar un avión con destino a Manaus. Posteriormente traslado al puerto para embarcar en el Iberostar Grand Amazon y pasar los trámites de embarque, acomodación en las cabinas y reserva de los horarios de restaurante. A las 18:00 horas zarparemos rumbo a Manacapuru pasando delante de Ponta



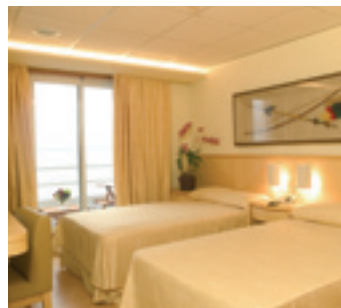
Negra y disfrutaremos de un cocktail de bienvenida ofrecido por el Capitán. Cena a bordo y animación en la sala de fiestas y en el bar de la cubierta.

**Lunes**

Desayuno en cubierta o en el restaurante principal. Salida para hacer trekking por Igarapé Trinchera y paseo en lanchas para visitar los botos (delfines rosas). Mientras el barco se dirige hacia el lago Aracari, almorzaremos y nos darán una charla temática de interés sobre lo que estamos visitando. Llegada al lago donde podremos participar en la pesca de pirañas o en una excursión fotográfica en lancha para observación de las aves. Cena en el restaurante. Observación de jacarés en el lago Aracari. Animación en la sala de fiestas y en el bar de la cubierta. Salida hacia el río Puduari.

**Martes**

Después del desayuno en la cubierta, salida para realizar senderismo o una excursión en lancha para la observación de aves en el Río Puduari. Tras una charla temática, nos dirigiremos hacia Ilha do Jacaré. Almuerzo en el restaurante y excursión fotográfica en lancha por Igarapé Aturiá. Salida en dirección al río Cuieiras, cena y después, música en la sala de fiestas.



**TU VIAJE A MEDIDA:**

Para confeccionar tu viaje a medida deberás seguir los siguientes pasos:

**- Antes del crucero:**

Añadir las noches que desees en Salvador de Bahía, Guarajuba, Praia do Forte o Costa do Sauípe en el hotel elegido (teniendo en cuenta que es imprescindible realizar la noche del miércoles o del sábado, según el programa elegido, para iniciar el crucero al día siguiente).

**- Después del crucero:**

Añadir al menos una noche en Salvador de Bahía o Litoral Norte para poder enlazar con el vuelo a Madrid al día siguiente.

- Las noches de hotel en Salvador de Bahía, Guarajuba, Praia do Forte o Costa do Sauípe no están incluidas en el precio base publicado. Consulta el precio de la noche extra de los hoteles según tus noches de estancia y régimen deseado en las páginas de descripción de hoteles.



**Miércoles**

Llegada al río Cuieiras. Excursión en barca para la observación de aves. Desayuno y visita a la comunidad do los Cambebas (poblado indígena). Salida hacia Praia Grande. Durante la navegación, nos darán una charla sobre la naturaleza, flora y fauna de la zona. Después del almuerzo, llegada a Praia Grande y excursión en lancha por el Igarapé do Pato o tiempo libre en la playa de Praia Grande. Cena de despedida del capitán en el restaurante y después, show folklórico en la sala de fiestas y discoteca. Por la noche, navegaremos rumbo al encuentro de las aguas.

**Jueves**

Desayuno temprano en la cubierta superior y observación del encuentro de las aguas. Check-out y llegada a Manaus. Traslado al aeropuerto para tomar el vuelo de regreso a Salvador de Bahía y posterior traslado a los hoteles reservados.



**Crucero de 4 noches recorriendo el río Negro**

**NUESTROS PRECIOS BASE INCLUYEN:**

- ♦ - Vuelo Madrid - Salvador de Bahía - Madrid.
- ♦ - Vuelos interiores en Brasil según itinerario.
- ♦ - Crucero de 4 noches con salida todos los domingos, visitas programadas según itinerario y alojamiento en cabina de la cubierta "Mandi".
- ♦ - Todo Incluido durante el crucero.
- ♦ - Todos los traslados por carretera entre aeropuertos y hoteles y el puerto de Manaus.
- ♦ - Seguro de viaje.

**SUPLEMENTOS**

- ♦ **Suplementos distintos cubiertas crucero sobre cabina cubierta "Mandi":**
  - Cabina cubierta "Tambaqui": 109€.
  - Cabina cubierta "Acará": 185€.

- ♦ **Suplementos cabina individual crucero:**
  - Cubierta "Mandi": 421€.
  - Cubierta "Tambaqui": 476€.
  - Cubierta "Acará": 514€.

- ♦ **Tasas portuarias:** 20 usd.

**NOTAS**

- ♦ Documentación e información del viaje en pág.107.
- ♦ Los billetes para los vuelos interiores en Brasil se realizan con la Cía. Tam y se emiten y entregan en España: Salvador - Manaus - Salvador (Reservas en clase H).

**SELECCIÓN DE PROGRAMAS**

(Litoral Norte: Guarajuba / Praia do Forte / Costa do Sauípe)

- ♦ **PBR373:** Salvador - Grand Amazon - Guarajuba
- ♦ **PBR374:** Salvador - Grand Amazon - Praia do Forte
- ♦ **PBR375:** Salvador - Grand Amazon - Costa do Sauípe
- ♦ **PBR354:** Salvador - Grand Amazon - Praia do Forte - Guarajuba
- ♦ **PBR368:** Salvador - Grand Amazon - C. do Sauípe - Praia do Forte
- ♦ **PBR369:** Salvador - Grand Amazon - Costa do Sauípe - Guarajuba
- ♦ **PBR370:** Praia do Forte - Salvador - Grand Amazon - Guarajuba
- ♦ **PBR371:** Praia do Forte - Salvador - Grand Amazon - C. do Sauípe
- ♦ **PBR372:** Guarajuba - Salvador - Grand Amazon - C. do Sauípe

**PRECIO BASE POR PERSONA**

Incluye avión ida y vuelta, vuelos interiores, crucero de 4 noches y traslados

Itinerario	A	B	C	D	E	F	G	H	I	J	K	L	M	N
	01 May. - 31 May.	01 Jun. - 19 Jun.	20 Jun. - 29 Jun.	30 Jun. - 13 Jul.	14 Jul. - 17 Jul.	18 Jul. - 22 Jul.	23 Jul. - 27 Jul.	28 Jul. - 02 Ago.	03 Ago. - 18 Ago.	19 Ago. - 24 Ago.	25 Ago. - 31 Ago.	01 Sep. - 08 Sep.	09 Sep. - 23 Sep.	24 Sep. - 31 Oct.
Salvador - Grand Amazon - Litoral Norte	2.367	2.367	2.396	2.425	2.440	2.440	2.454	2.593	2.714	2.653	2.447	2.483	2.425	2.418
Salvador - Grand Amazon - 2 zonas Litoral Norte	2.405	2.405	2.434	2.463	2.478	2.478	2.492	2.631	2.752	2.691	2.485	2.521	2.463	2.456
Litoral N. - Salvador - Grand Amazon - Litoral N.	2.405	2.405	2.434	2.463	2.478	2.478	2.492	2.631	2.752	2.691	2.485	2.521	2.463	2.456

Ver información de vuelos y suplementos distintos aeropuertos en página 18-19.